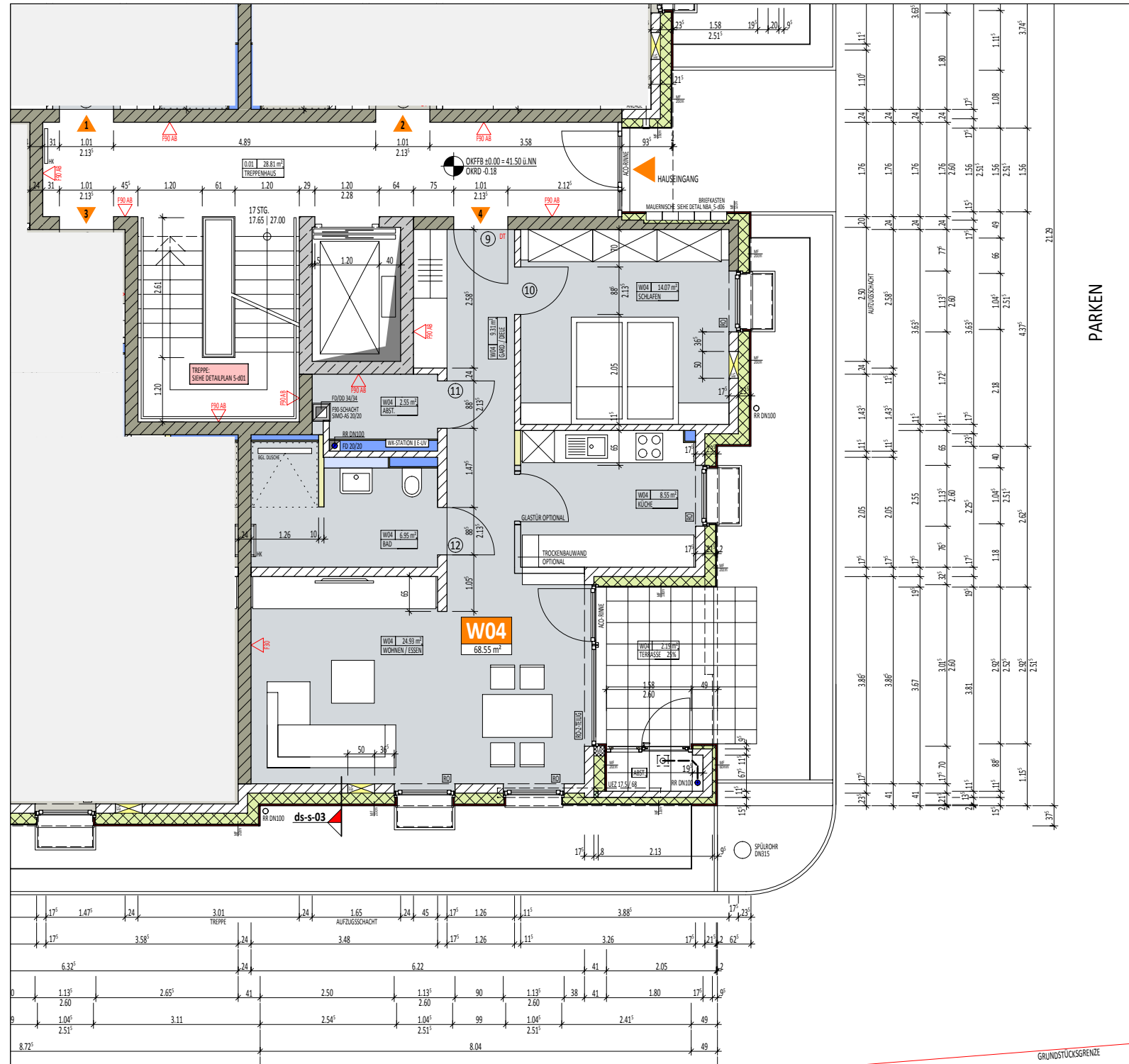




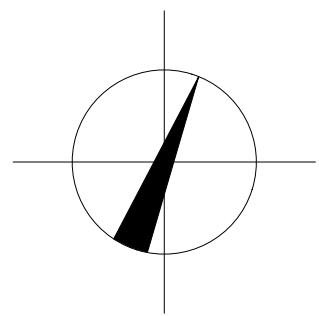
0
1
2
3
4
5
6
7
8
9
10 METER



ERDGESCHOSS

GEMÄSS WOFLV	m ²
DIELE Garderobe	9.31
Schlafen	14.07
Küche	8.55
Wohnen Essen	24.93
Bad	6.95
Abstellraum	2.55
Terrasse 25%	2.19
GESAMT	68.55
Keller	6.56

(Trennwände Küche optional - nicht eingerechnet)



WOHNUNG NR. 04

DEWEY + BLOHM-SCHRÖDER ARCHITECTEN PARTNERSCHAFT **dbap**
 ARCHITEKTUR + DENKMALPFLEGE
 BAHNHOFSTRASSE 24 | 41747 VIERSEN | TEL 02162.268400 | FAX 268401 | KONTAKT@DBAP.NET

PROJEKT: GBS8 | NEUBAU MEHRFAMILIENHAUS
 WESTRING 7
 41749 VIERSEN- SÜCHTELN

BAUHERR/IN: GEMEINNÜTZIGER BAUVEREIN SÜCHTELN EG
 VEREINSTRASSE 1
 41749 VIERSEN- SÜCHTELN
 TEL. 02162-6404

DATUM: 17.04.2020	PLANFORMAT: DIN A3	MASZSTAB: 1 : 100
----------------------	-----------------------	----------------------